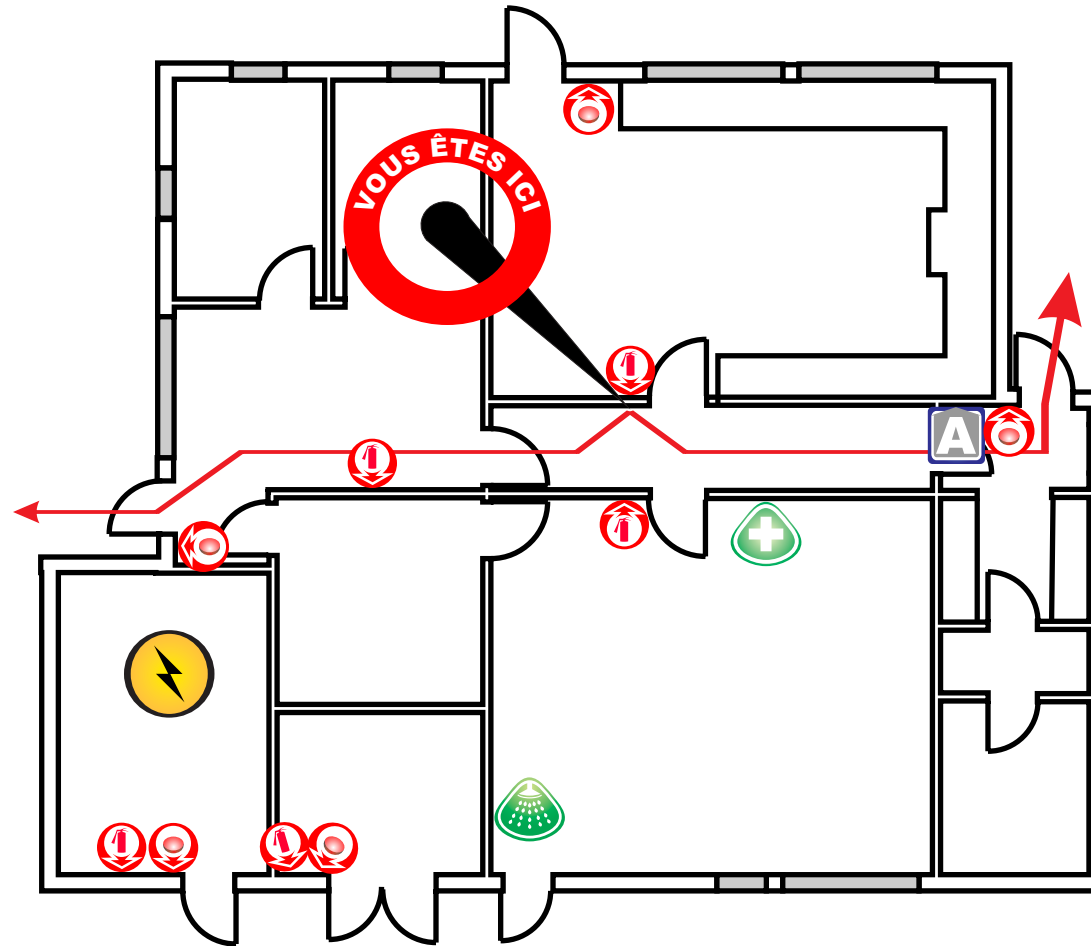




**PROCÉDURE EN CAS
D'ÉVACUATION**

- 1** ACTIONNER L'AVERTISSEUR D'INCENDIE ET COMPOSEZ LE **911**
- 2** SI QUELQU'UN SE TROUVE EN VOTRE COMPAGNIE AMENEZ-LE AVEC VOUS
- 3** SERVEZ-VOUS DES EXTINCTEURS SI L'INCENDIE EST MINEUR ET QUE VOUS N'ÊTES PAS EN DANGER
- 4** ÉVACUEZ CALMEMENT LES LIEUX EN PASSANT PAR LA SORTIE LA PLUS PRÈS
- 5** RENDEZ-VOUS IMMÉDIATEMENT AU STATIONNEMENT PRINCIPAL
- 6** NE RETOURNEZ PAS À L'INTÉRIEUR TANT QUE LE SERVICE D'INCENDIE NE VOUS Y AURA PAS AUTORISÉ

É
V
A
C
U
A
T
I
O
N



PAVILLON D



EXTINCTEUR



AVERTISSEUR
D'INCENDIE



PANNEAU
D'ALARME



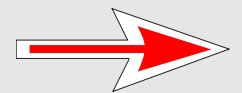
SALLE OU PANNEAU
ÉLECTRIQUE



TROUSSE DE
PREMIERS SOINS



DOUCHE
D'URGENCE



PARCOURS D'ÉVACUATION
SORTIES DE SECOURS