



**PROCÉDURE EN CAS
D'ÉVACUATION**

1

ACTIONNER L'AVERTISSEUR
D'INCENDIE ET COMPOSEZ LE

911

2

SI QUELQU'UN SE TROUVE EN
VOTRE COMPAGNIE
AMENEZ-LE AVEC VOUS

3

SERVEZ-VOUS DES
EXTINCTEURS SI L'INCENDIE
EST MINEUR ET QUE VOUS
N'ÊTES PAS EN DANGER

4

ÉVACUEZ CALMEMENT LES
LIEUX EN PASSANT PAR LA
SORTIE LA PLUS PRÈS

5

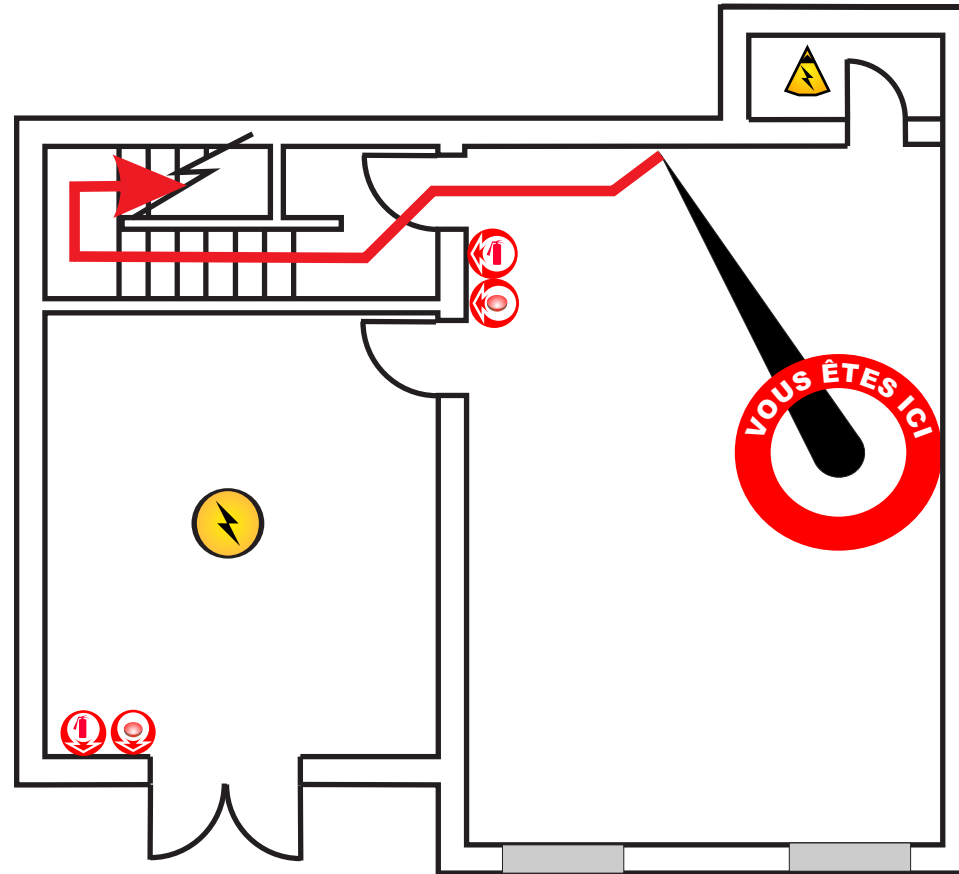
RENDEZ-VOUS
IMMÉDIATEMENT AU
STATIONNEMENT PRINCIPAL

6

NE RETOURNEZ PAS À
L'INTÉRIEUR TANT QUE LE
SERVICE D'INCENDIE
NE VOUS Y AURA
PAS AUTORISÉ



**É
V
A
C
U
A
T
I
O
N**



**PAVILLON A
SOUS-SOL**



EXTINCTEUR



**AVERTISSEUR
D'INCENDIE**



**PANNEAU
D'ALARME**



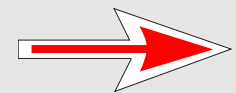
**SALLE OU PANNEAU
ÉLECTRIQUE**



**TRousse DE
PREMIERS SOINS**



**DOUCHE
D'URGENCE**



**PARCOURS D'ÉVACUATION
SORTIES DE SECOURS**